



ОБЩЕСТВО С ОГРАНИЧЕННОЙ ОТВЕТСТВЕННОСТЬЮ  
**Производственная Компания «Спецгазпром»**  
📍 Россия, 620014, г. Екатеринбург, ул. Чернышевского, д. 16, оф. 719  
✉ info@specgazprom.ru  
☎ +7(343) 380-23-40  
🌐 www.specgazprom.ru

## Готовое решение по модернизации котла ПТВМ-30

Предлагаем готовое решение по модернизации водогрейного котла ПТВМ-30 путем установки шести горелочных устройств SF-400/800.

### Горелочные устройства SF-400/800 обеспечат:

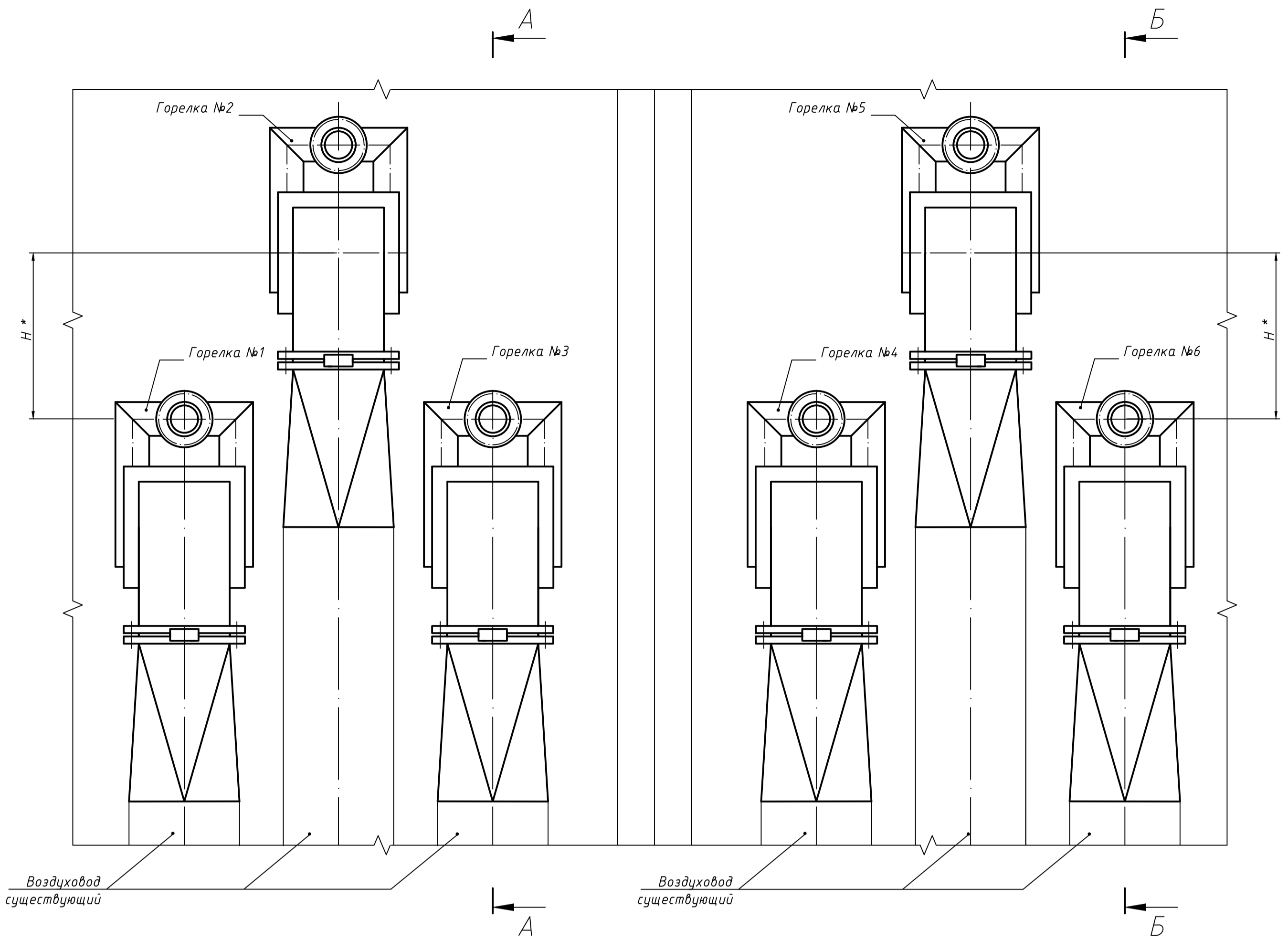
- ✓ высокий коэффициент рабочего регулирования  $K_p > 20$ , что позволит увеличить диапазон эффективной работы котла от 10 до 100% мощности;
- ✓ оптимальный коэффициент избытка воздуха;
- ✓ максимально возможную полноту сжигания топлива;
- ✓ снижение температуры уходящих газов;
- ✓ увеличение КПД котлоагрегата;
- ✓ снижение расхода газа до 5%;
- ✓ снижение потребления электроэнергии на привод тягодутьевых механизмов (до 30%) за счёт малого аэродинамического сопротивления газовой горелки;
- ✓ короткий факел, который исключит «лизание» и перегрев топочных поверхностей;
- ✓ плавный и надёжный розжиг котла при мощности не более 1...2%;
- ✓ высокую степень равномерности температурного поля продуктов сгорания, что способствует эффективному тепловосприятию и увеличению срока службы котла в целом;
- ✓ хорошую адаптацию к существующей инфраструктуре системы КИП и А;
- ✓ низкий уровень шума, безопасность и удобство эксплуатации;
- ✓ уровень эмиссии CO и NOx значительно ниже действующих норм;
- ✓ устранение вибрационных нагрузок на котле, возникающих вследствие «мерцания факела» штатной горелки;
- ✓ быструю окупаемость за счёт экономии газа и электроэнергии.

Горелочное устройство SF адаптируется к любым видам автоматики (Siemens, Schneider Electric, КБ Агава, ПО Овен, НПФ Круг и др.). Установка и настройка горелочного устройства SF происходит в присутствии наших специалистов. При желании Заказчика мы готовы осуществить все необходимые работы по модернизации «под ключ».

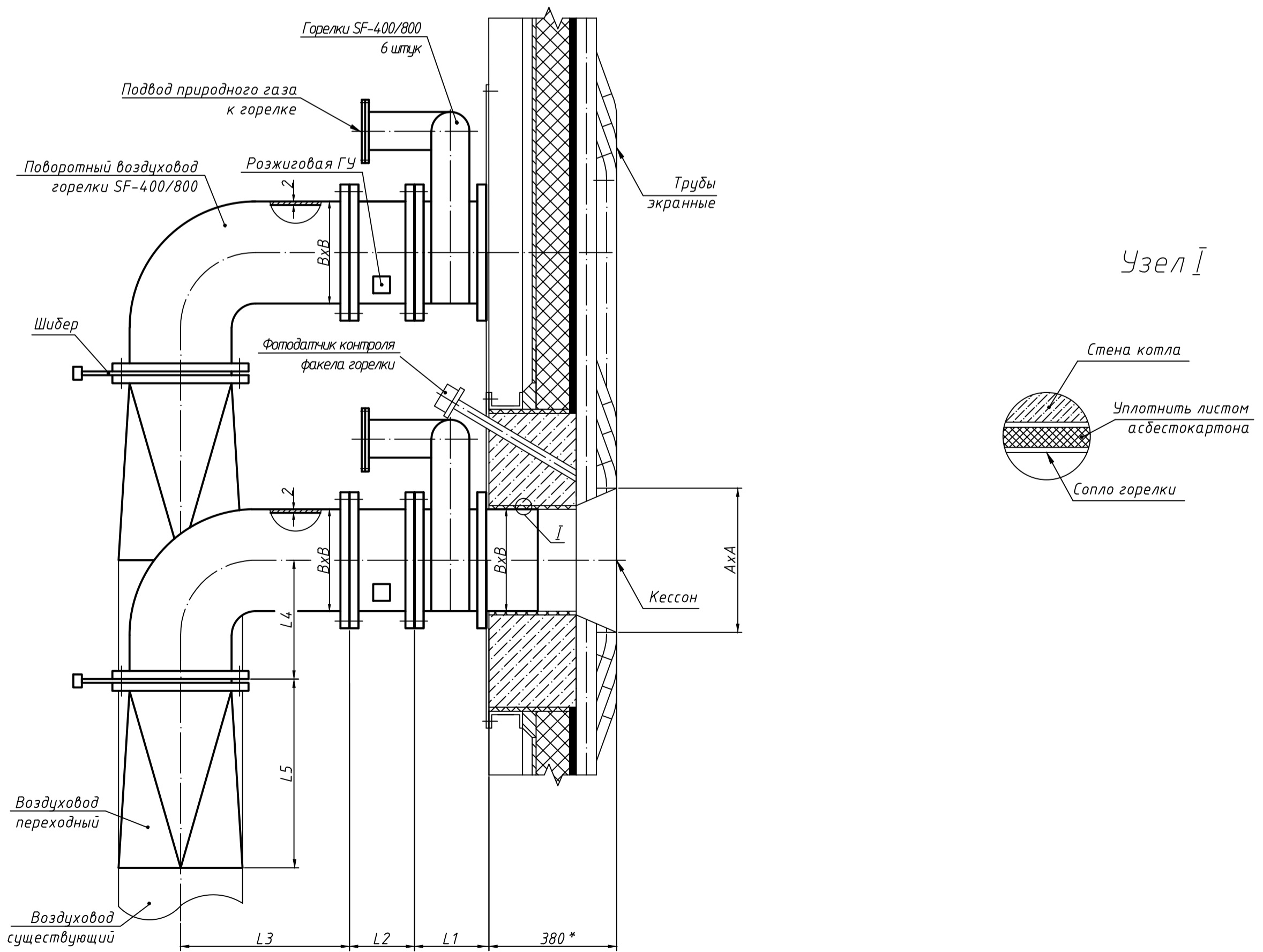
***Накопленный опыт по модернизации котлов типа ПТВМ, индивидуальный подход, а также высокая квалификация специалистов позволяют нам гарантированно добиваться поставленных Заказчиком целей в оптимальные сроки.***

Свяжитесь с нами и мы предложим Вам конкретные варианты модернизации со стоимостью, сроками и экономическим эффектом:

- Звоните по телефону - **8 (343) 380 23 40**
- Пишите на почту - **info@specgazprom.ru**



А-А, Б-Б



\*Размер для справок.

Предприятие «ПК «СПЕЦГАЗПРОМ» после получения данных теплотехнической работы агрегатов, работающих на природном газе, готово представить конкретные предложения с указанием сроков установки, стоимости и экономической эффективности проводимых реконструкций.

Если Вас заинтересовала наша технология, просим ответить на следующие вопросы (пообъектно):

1	Наименование и местонахождение газоиспользующего оборудования.	
2	- Расходные коэффициенты (режимная карта, график сушки, температурный режим и т. д.). - <b>Топливный режим</b> – есть ли резервное топливо (мазут, нефть...)?	
3	Краткое описание технологического режима объекта (инструкция по эксплуатации и т. д.).	
4	-Тип установленного(ных) горелочного(ных) устройства(в), габаритные размеры, привязки. - <b>Диаметр</b> трубы подводящего газопровода перед котлом (перед запорной арматуры)	
5	Объем топочного пространства (чертеж, разрез).	
6	Тип вентилятора подачи воздуха, мощность двигателя, (или воздух на горелку – инжекция, компрессорный или кислород).	
7	Тип дымососа, мощность двигателя, (или естественная тяга).	
8	Давление (разрежение) в топочном пространстве.	
9	Наличие системы автоматики (тип трансформатора розжига, способ контроля пламени, тип запорной арматуры и т. д.)	
10	Предварительное тех. задание на установку с описанием пожеланий работы системы автоматики, контроля и безопасности.	